

**MUSEO
TALLER**

Guía de Anticipación

Una visita a Museo Taller



Compañía de Jesús 2784, Santiago

+569 3484 2407

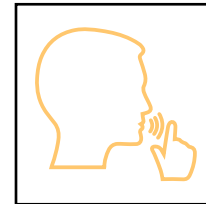
contacto@museotaller.cl

Normas del Museo

1. Escuchamos al guía



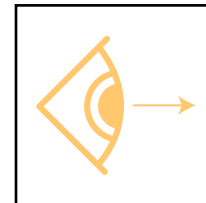
2. Hablamos despacio, sin gritar



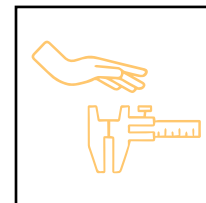
3. Caminamos, no corremos



4. Observamos



5. Tocamos con cuidado



¿Quiénes guiarán nuestra visita?



Eduardo Díaz
Recepción y mediación



Wladimir Mendoza
Educación y mediación



Paula Garbarini
Educación y aprendizaje



Cristóbal Espinosa
Mediación



Paula Durán
Mediación



Francisco Garrido
Impresión y mediación

¿Quiénes estarán en el Museo?



Manuela Dittborn
Directora



Magdalena Mora
Diseñadora Gráfica



Milagros Pozares
Mantenición



Vicente Ramos
Ayudante de taller

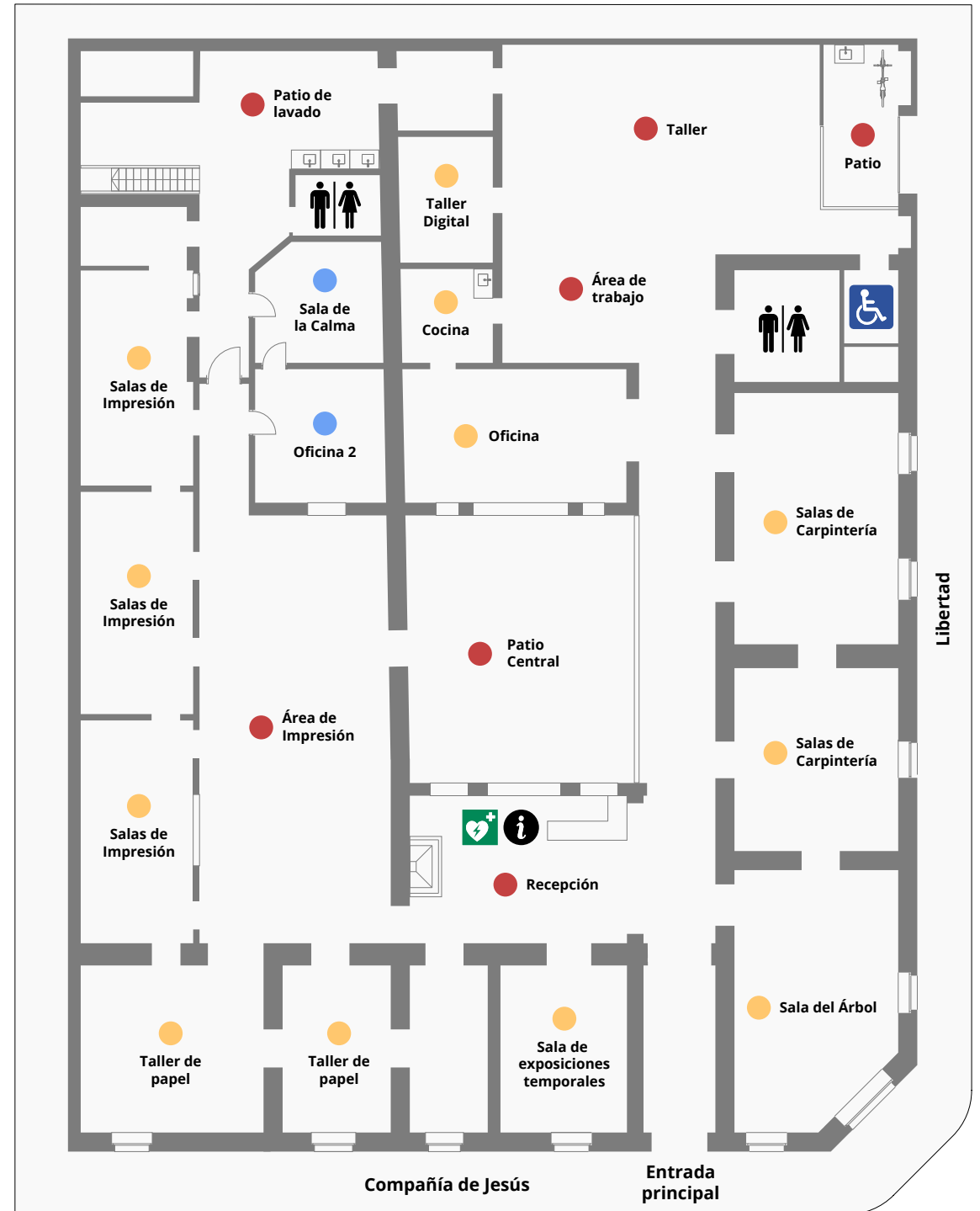
¿Con quién nos podríamos encontrar?



Francisco Dittborn
Fundador del Museo

Con Francisco Dittborn, también conocido como Pancho. Él es el fundador del Museo y usa silla de ruedas. Pancho no puede hablar pero se comunica mediante una tablet donde escribe. Lo podremos saludar y conversar con él.

¿Cómo es el Museo?



Defibrilador



Baños



Informaciones



Baño accesible



Bajo estímulo

Silencioso, poco flujo de gente, tranquilo.



Mediano estímulo

Hay ruidos, puede transitar gente hablando.



Alto estímulo

Áreas con maquinaria, mucho tránsito de gente, ruidos fuertes.

Cuando lleguemos

Entraremos por la puerta principal, ubicada en Compañía de Jesús 2784. Avanzaremos por un pequeño pasillo hasta llegar a la recepción.



Frontis del Museo Taller desde la calle.

Nos recibirá el equipo de recepción y mediación, quienes nos guiarán en la visita. Podremos reconocer a las y los mediadores por su pechera o su tarjeta de identificación. Ellas y ellos nos explicarán algunas normas del Museo.



Recepción del museo, con Wladimir y Cristóbal.

¿Cómo será el recorrido del área de Carpintería

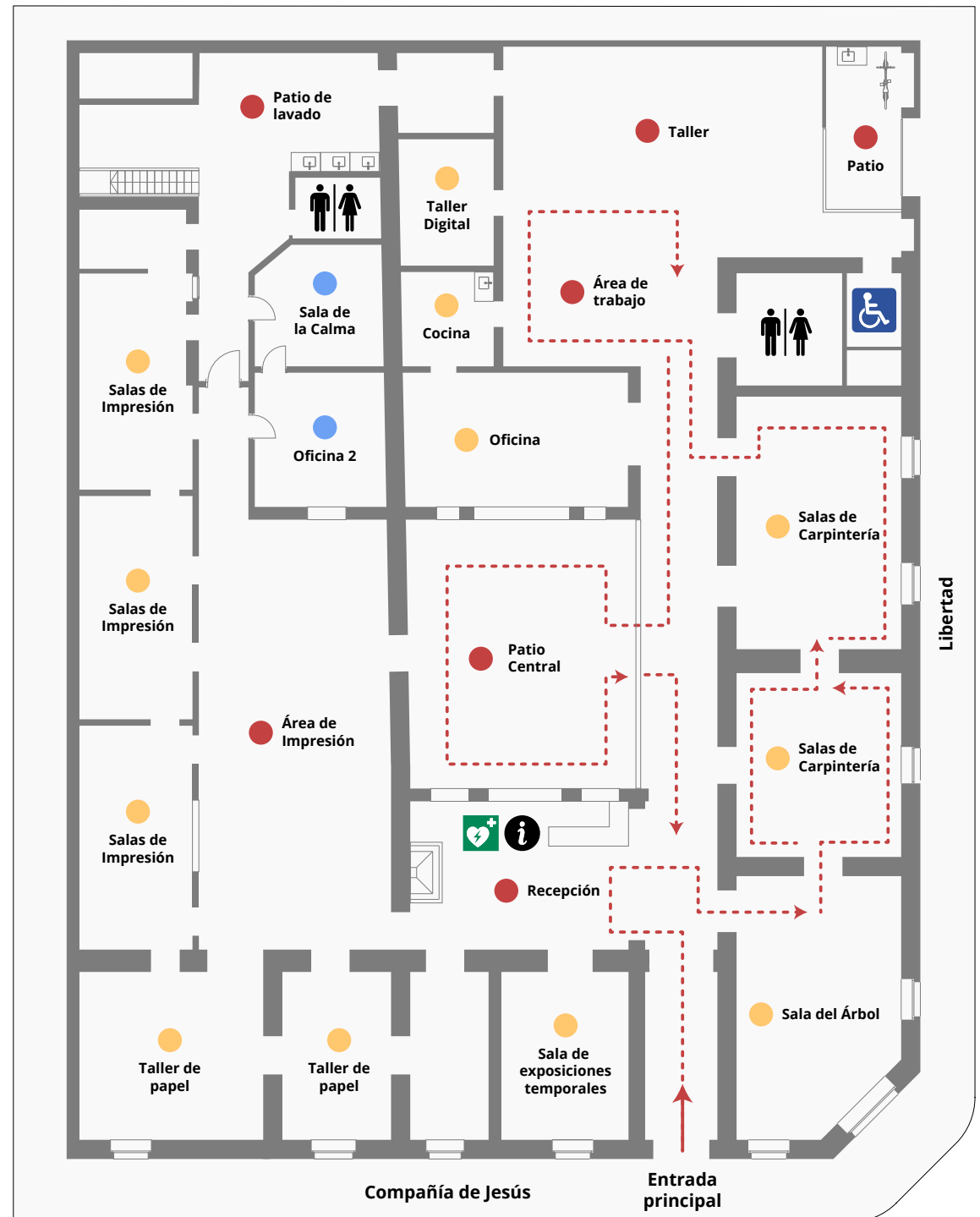
Vamos a visitar el Museo Taller que se encuentra en el Barrio Yungay.

Ahí veremos una colección de herramientas de carpintería y un taller.

Podremos observar, recorrer y tocar con nuestras manos algunas herramientas.

Entraremos por la puerta principal, veremos 2 salas de exposición, y luego haremos un taller en el que trabajaremos con las manos, usaremos herramientas y construiremos un juguete.

En el taller habrá ruido de máquinas y de las y los visitantes.



Nos llevarán a la primera sala a mano derecha, llamada Sala del Árbol. Ahí podremos dejar nuestras mochilas, loncheras y abrigos. Nos sentaremos en las bancas, cojines o en el suelo a escuchar las indicaciones del o la mediadora. Luego veremos un video con música, la que podría estar a volumen alto.



Sala del Árbol.

En las salas de carpintería habrá muchas herramientas. El o la mediadora nos explicará y mostrará cómo funcionan varias de estas y los pasos a seguir al trabajar en un proyecto de carpintería.



Paula, con su pechera, mostrando un taladro.

Hay muchas herramientas que estarán al alcance de nuestras manos. El o la mediadora nos indicará cuáles podemos tocar, mover y sentir. Nos indicarán cuales herramientas tienen cuchillos, filos y puntas y no las podemos tocar.



Cristóbal mostrando lo que no podemos tocar.

Las herramientas que están sobre el mesón son seguras para que las toquemos. No las golpearemos ni trataremos bruscamente, ya que son antiguas y se deben cuidar.



Cristóbal mostrando lo que sí podemos tocar.

Al final del recorrido llegaremos al taller. Aquí realizaremos una actividad manual relacionada con la carpintería, donde utilizaremos herramientas y construiremos un juguete. El o la mediadora nos dará las instrucciones y guiará en el proceso.



Paula guiando un taller.

En el taller encontraremos herramientas en uso, estas pueden generar ruidos fuertes. Si nos sentimos sobre estimulados podemos pedir un protector auditivo al mediador o profesor. También podemos salir del taller e ir a un lugar más silencioso y tranquilo.



Maquinaria en uso dentro del taller.

Luego del taller podremos ir al patio central del museo. Aquí encontraremos una rampa para jugar con nuestros juguetes. En este patio podremos correr, descansar y comer nuestra colación.



Patio central con rampa para jugar.

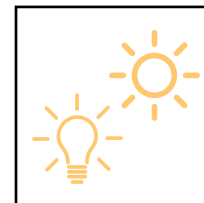
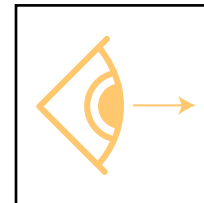
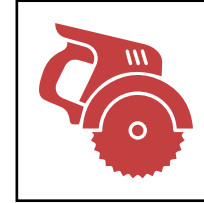
Al finalizar la visita, volveremos a la Sala del Árbol a buscar nuestras mochilas, loncheras y chaquetas antes de despedirnos y salir.



Salida del Museo.

En resumen

1. Algunas herramientas pueden hacer ruidos fuertes.
2. Si el ruido es molesto, podemos pedir protección auditiva.
3. Si nos sentimos abrumados, podemos avisar y buscar un espacio tranquilo.
4. Habrán muchas cosas para mirar.
5. El espacio tiene luz natural y artificial.



MUSEO TALLER



Compañía de Jesús 2784, Santiago

+569 3484 2407

contacto@museotaller.cl